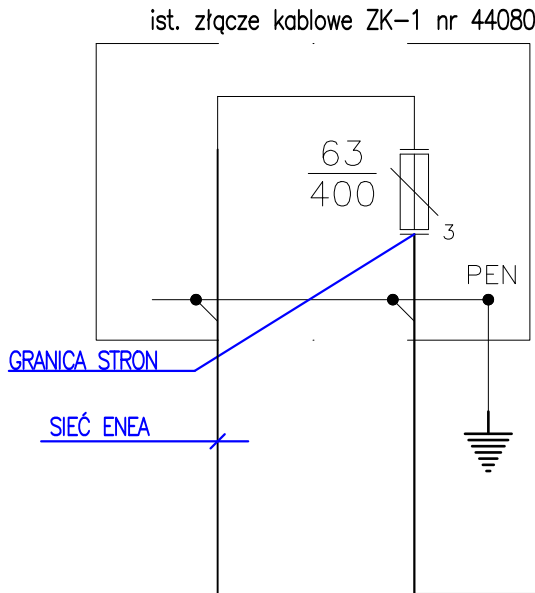


Uwagi:

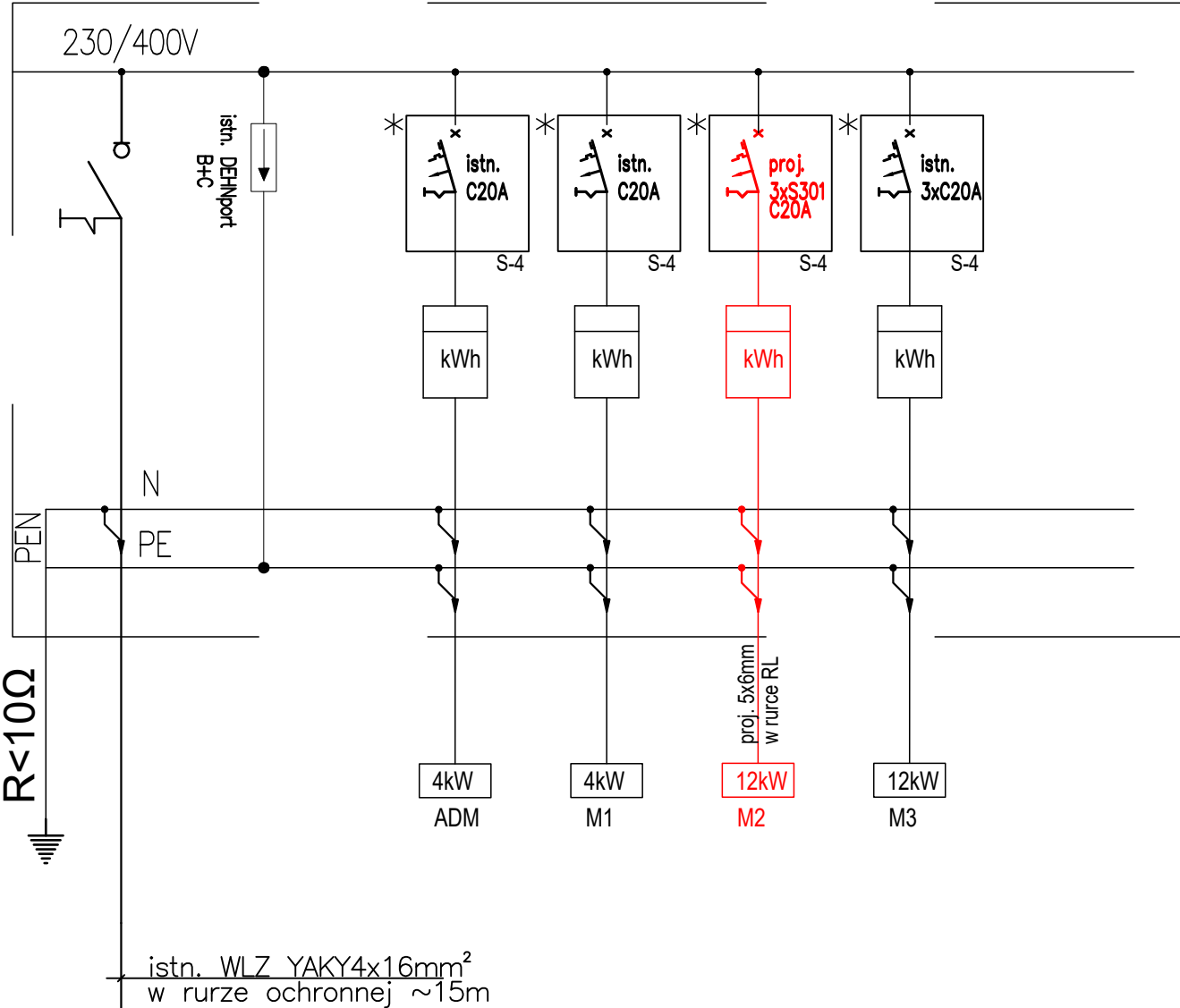
1. Instalację należy wykonać zgodnie z WTP 54534/2023/OD3/ZR1
3. Jako zabezpieczenie przedlicznikowe zastosować wyłączniki instalacyjne 3xS301 20A.
4. Licznik 3-fazowy dostarczy RD Szczecin po zawarciu umowy o dostawę i świadczenie usług przesyłowych.
5. W TM stosować wyłączniki różnicowoprądowe o czułości 30mA.
6. Ochrona od porażeń prądem elektrycznym poprzez samoczynne wyłączanie zasilania w czasie max 5s.
7. Wszystkie urządzenia do układu pomiarowego należy przystosować do plombowania.
8. Do odbioru należy dostarczyć portokół pomiaru rezystancji uziemienia.

\* przystosować do plombowania



UKŁAD SIECI TN-C  
OCHRONA OD PORAŻEŃ POPRZEZ  
POPRZEZ SAMOCZYNNE WYŁ. ZASILANIA

ist. tablica główna TG



PT:			
SCHEMAT ZASILANIA			
INWESTYCJA:	Przebudowa i remont lokalu mieszkalnego w istniejącym budynku mieszkalnym wielorodzinnym		
ADRES INWESTYCJI:	ul. Kościuszki 7a/2, Police		
OPRACOWALI:		nr upr.	podpisy
ARCHITEKTURA gl. projektant:	mgr inż. Piotr Markowski	ZAP/0218/POOE/11	
ARCHITEKTURA sprawdził:	mgr inż. Mariusz Piątkowski	ZAP/0125/PWOE/11	
ARCHITEKTURA opracował:	mgr inż. Michał Anders		
PRACOWNIA PROJEKTOWA MILO7 www.milo7.pl , pracownia@milo7.pl ul. Sowińskiego 24 , 70-236 Szczecin tel/fax 914319926 , kom. 608031884		DATA:	02.2024 rew. 00 z dn. ....
		SKALA:	----
		NR RYS.:	IE1